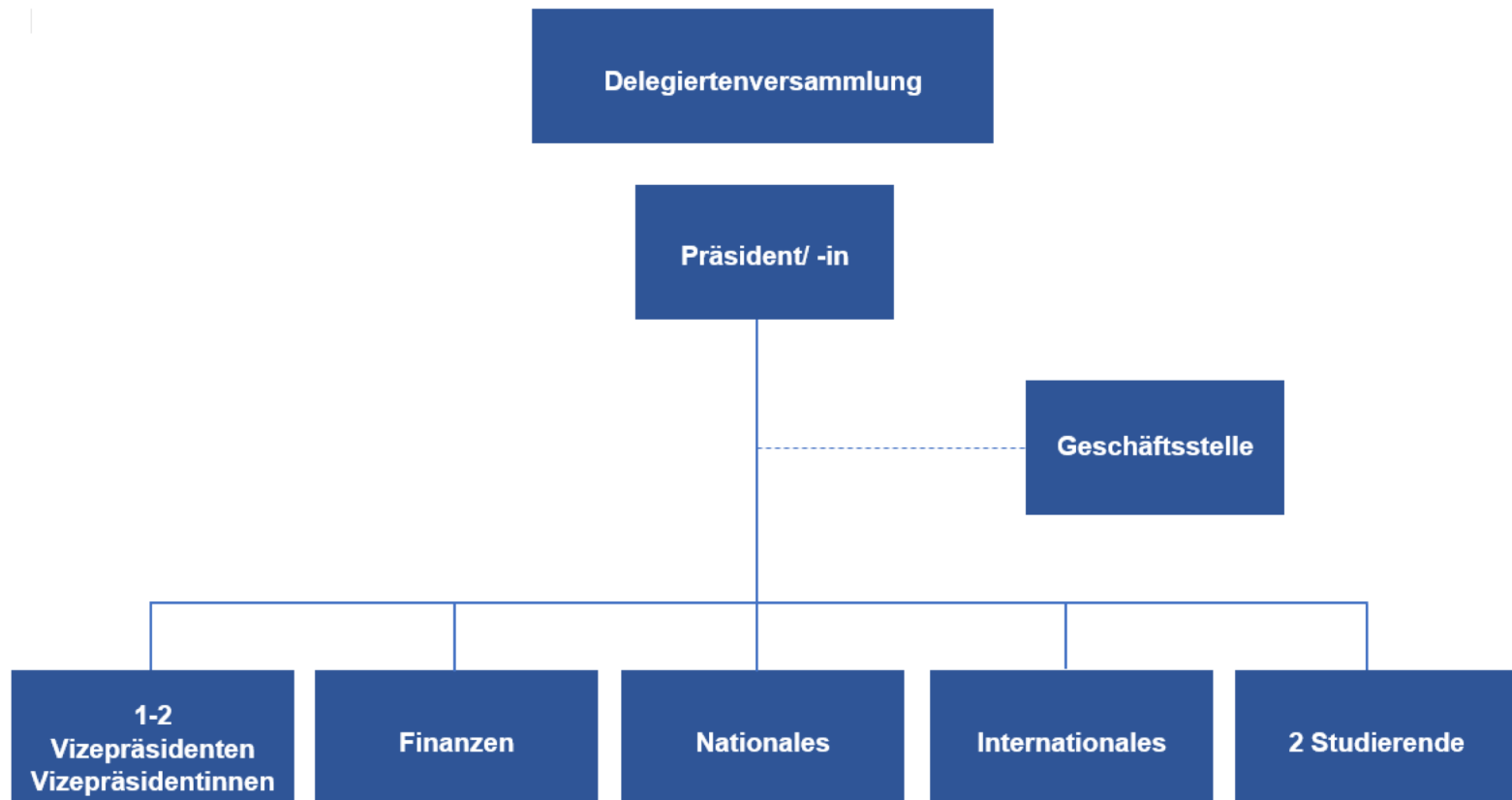


Strukturen Swiss University Sports

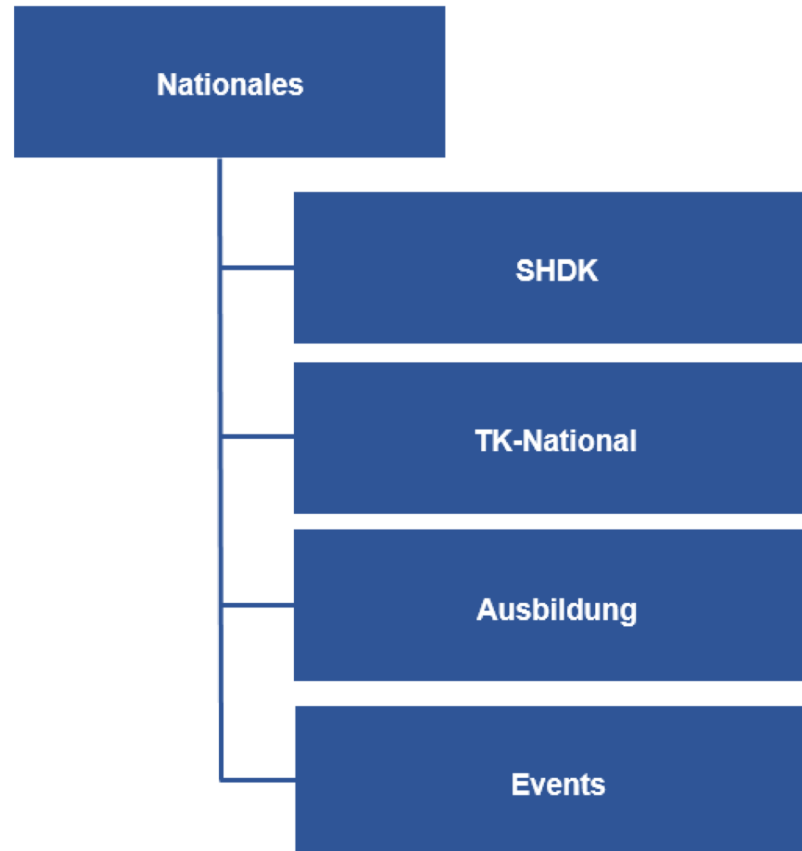
Detailorganisation «Nationales»

Genehmigt durch
SHDK vom 05.03.2018

Strukturen Swiss University Sports



Strukturen Swiss University Sports



MEMBER OF



MEMBER

OFFICIAL SPONSORS



Strukturen

Swiss University Sports



SHDK

- Jedes Mitglied (Hochschule, Hochschulsportorganisation, Spezialmitglieder; keine Ehrenmitglieder) von Swiss University Sports kann Einsitz in der SHDK nehmen.
- Jedes Mitglied hat eine Stimme
- Die SHDK führt mit ihrem Präsidenten den Bereich «Nationales»
- Der Präsident der SHDK vertritt diesen Bereich im Vorstand
- Die SHDK wählt die Leiter/innen der Kommissionen im nationalen Bereich (z.B. TK-Chef) – der Vorstand genehmigt die Wahl

UNIVERSIADE
HOST



MEMBER
OF



EUSA EUROPEAN
UNIVERSITY
SPORTS
ASSOCIATION



MEMBER

OFFICIAL
SPONSORS



Strukturen Swiss University Sports



SHDK

- Präsidium SHDK
 - Amtsdauer: 4 Jahre
 - Amtsdauerbeschränkung: max. 3 x 4 Jahre
 - Kein vorbestimmter Zyklus
 - «Bestätigung» der Wahl an der Delegiertenversammlung (Vorstandsmitglied)

UNIVERSIADE
HOST



MEMBER
OF



EUSA EUROPEAN
UNIVERSITY
SPORTS
ASSOCIATION



MEMBER

OFFICIAL
SPONSORS



Strukturen

Swiss University Sports



TK-National

- Alle Mitglieder (Hochschule, Hochschulsportorganisation, SAS; ohne Magglingen und Ehrenmitglieder) sind in der TK National vertreten.
- Die Stimmenverteilung entspricht derjenigen der Delegiertenversammlung.
- Leiter TK National
 - Ist zwingend ein/e Angestellte/r einer HSO
 - Amtsdauer: 4 Jahre
 - Amtsdauerbeschränkung: max. 3 x 4 Jahre
- Übergangsregelungen: keine nötig

UNIVERSIADE
HOST



MEMBER
OF



EUSA EUROPEAN
UNIVERSITY
SPORTS
ASSOCIATION



MEMBER

OFFICIAL
SPONSORS



Strukturen

Swiss University Sports



TK-National

- Die Mitglieder (HS/HSO) bestimmen ihre/n Vertreter/in.
- Die TK wählt die DC National
- Die SHDK genehmigt die Wahlen der DC-National

UNIVERSIADE
HOST



MEMBER
OF



EUSA EUROPEAN
UNIVERSITY
SPORTS
ASSOCIATION



MEMBER

OFFICIAL
SPONSORS

